

www.geo-surselva.ch

Konfiguration des Browsers für Web-GIS mit Neapoljs

Inhaltsverzeichnis

1	Internet Explorer 6.0	1
2	Firefox 2.0.....	3
3	Internet Explorer 7	4

1 Internet Explorer 6.0

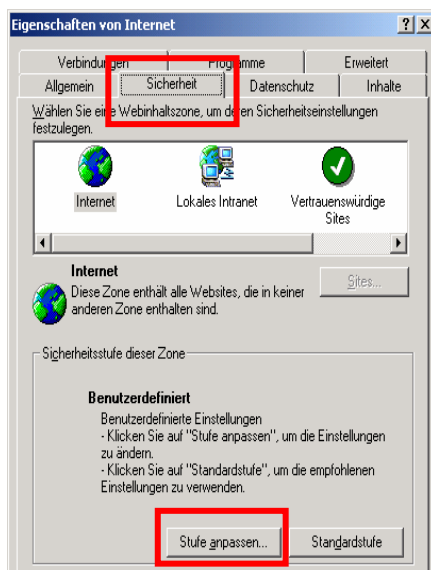
1.1 Erweiterte Einstellungen



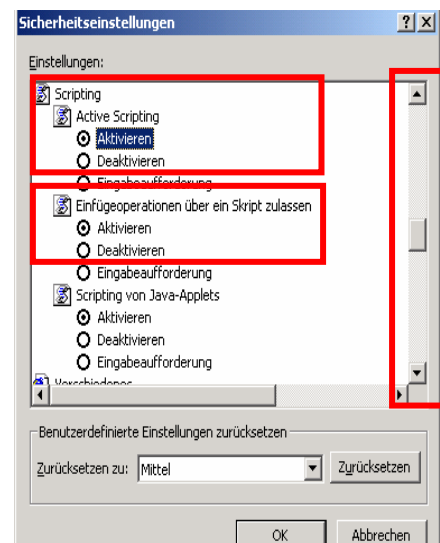
Mit der rechten Maustaste auf das Symbol des *Internet Explorers* klicken und im Kontextmenü den Befehl *Eigenschaften* auswählen

1.2 Sicherheitseinstellungen

Die Registerkarte *Sicherheit* auswählen, danach mit der linken Maustaste auf *Stufe anpassen...* klicken



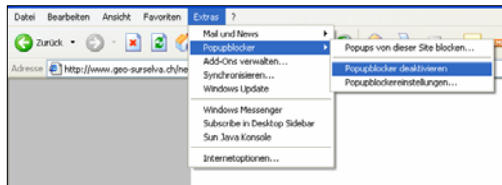
Den Scrollbalken mit der linken Maustaste hinunter ziehen, dann erscheint die Funktion *Scripting* und hier die Punkte *Active Scripting* und *Einfügeoperationen über ein Skript zulassen* aktivieren



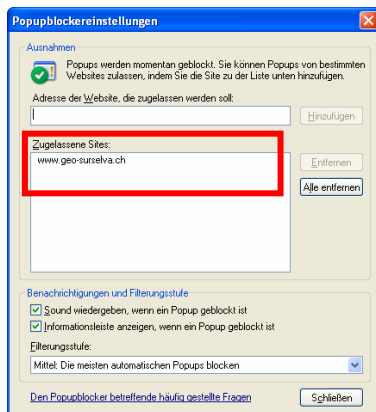
1.3 Popupblocker

Der *Popupblocker* sollte deaktiviert bzw. die Seite www.geo-surselva.ch, zugelassen sein.

Popupblocker deaktivieren:

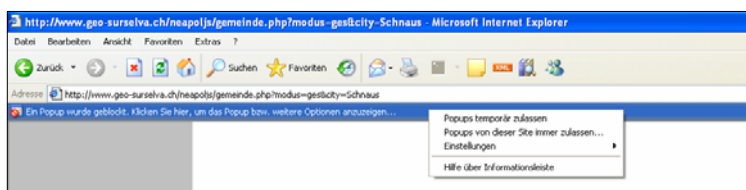


Die Seite www.geo-surselva.ch zulassen (Der Popupblocker muss so nicht deaktiviert werden.):



Im Menü *Extras* → *Popupblocker* → *Popupblockereinstellungen* die zugelassene Seite eintragen

Wenn eine Seite blockiert wird, erscheint oben im Internet Explorer ein gelber Balken, dieser kann angeklickt und so die Popups ebenfalls zugelassen werden.

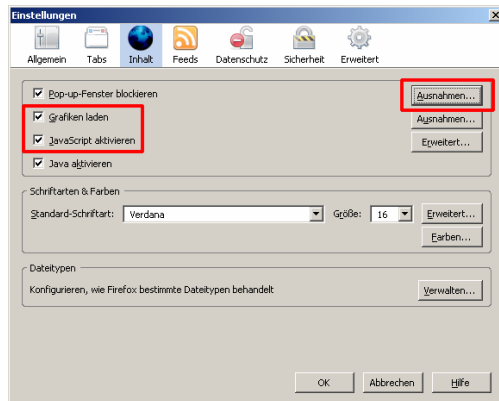


Es ist noch möglich, dass zusätzliche Popupblocker vorhanden sind und somit das Öffnen von neuen Fenstern untersagt wird. Auch diese Popupblocker (meistens in Toolbars vorhanden) sollten deaktiviert werden.

2 Firefox 2.0

2.1 Einstellungen

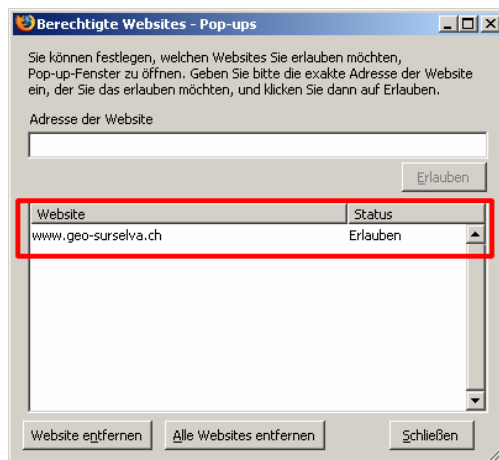
Unter *Extras* → *Einstellungen...* → Registerkarte *Inhalt* erscheint folgendes Fenster:



Hier sollte *Grafiken laden* und *JavaScript aktivieren* aktiviert sein.

Danach die Schaltfläche *Ausnahmen...* (bei Popup-Fenster blockieren) wählen

In das neu geöffnete Fenster sollte eine Ausnahme für www.geo-surselva.ch eingetragen werden.

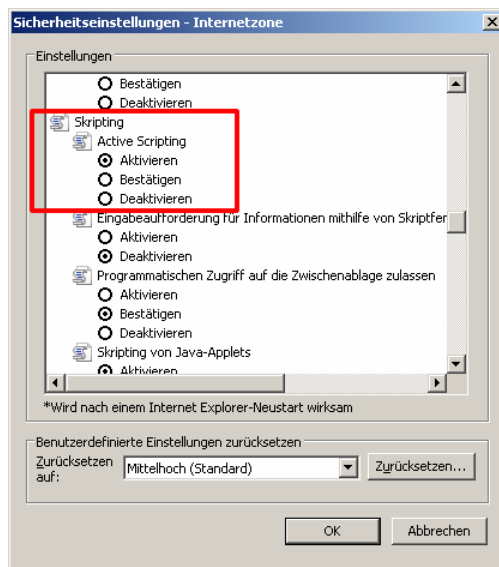


Es ist noch möglich, dass zusätzliche Popublocker vorhanden sind und somit das Öffnen von neuen Fenstern untersagt wird. Auch diese Popublocker (meistens in Toolbars vorhanden) sollten deaktiviert werden.

3 Internet Explorer 7

3.1 Aktivskript aktivieren

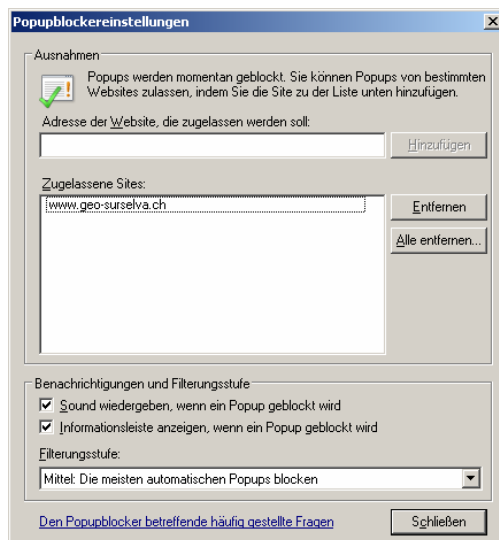
Unter *Extras* → *Internetoptionen* → *Sicherheit (Register)* → *Stufe Anpassen*



Active Scripting muss aktiviert sein, damit die Seite www.geo-surselva.ch funktioniert.

3.2 Pop-upblocker

Unter *Extras* → *Internetoptionen* → *Datenschutz (Register)* → *Einstellungen* die Seite www.geo-surselva.ch zu den erlaubten Seiten hinzufügen.



Gewisse Funktionen gehen nicht, wenn die Popups auf www.geo-surselva.ch geblockt sind.

Es ist noch möglich, dass zusätzliche Pop-upblocker vorhanden sind und somit das Öffnen von neuen Fenstern untersagt wird. Auch diese Pop-upblocker (meistens in Toolbars vorhanden) sollten deaktiviert werden.